

# MC-E LINE



# MC-E LINE

## Perforatrice su escavatore per gli accessi più complicati

La **linea MC-E** nasce per soddisfare l'esigenza specifica di operare in luoghi di difficile accesso che rendono impossibile per questioni di configurazione del terreno, condizioni di spazio e carico sul suolo, il posizionamento di una macchina perforatrice cingolata: banchine portuali, bordi stradali, pareti rocciose ecc. Le perforatrici idrauliche della **linea MC-E** vengono installate sulla parte terminale del braccio di escavatori idraulici. Sfruttando i movimenti del braccio dell'escavatore e con l'ausilio di una ralla di rotazione o del sistema di snodo brevettato **Comacchio**, queste macchine sono in grado di raggiungere un'estrema varietà di posizionamenti e inclinazioni della slitta.

L'alimentazione di tutti i movimenti della slitta e della testa di perforazione viene fornita dall'impianto idraulico dell'escavatore, opportunamente adeguato.

Impiegata principalmente per opere di consolidamento e ancoraggi, la **linea MC-E** include una varietà di modelli unica nel suo genere che, in funzione del tipo di escavatore sul quale sono installati, possono raggiungere fino a 8 tonnellate di tiro e 3000 daNm di coppia.

Le perforatrici della **linea MC-E** prevedono il montaggio di un ampio assortimento di teste di rotazione e martelli idraulici che si prestano alle più svariate tipologie di perforazione a rotazione e/o rotopercolazione.

Tutti i movimenti di posizionamento e di perforazione possono essere controllati dall'operatore direttamente dalla cabina dell'escavatore, grazie all'utilizzo di apposito radiocomando, con notevoli vantaggi in termini di efficienza, produttività e sicurezza per l'operatore.

## Rigs on excavator for the most restricted accesses

The **MC-E line** has been designed to satisfy the specific request to operate in restricted access working spaces, where particular soil configuration, bearing capacity and limited space make it impossible to use a crawler mounted drilling rig: docks, road edges, rock walls, slopes etc.

The hydraulic drilling rigs of the **MC-E line** are installed on the end of hydraulic excavator booms. Using the excavator boom movements combined with a slewing ring or with the **Comacchio** patented mast joint support, these machines can reach an extreme variety of mast positions and inclinations.

All the mast movements and the rotary head are powered by the appropriately fitted hydraulic circuit of the excavator.

Mainly used for ground improvement works and anchor drilling, the **MC-E line** includes a remarkable variety of models that, depending on the excavator size, can reach up to 8 ton pull-up force and 3000 daNm rotary head torque.

The drilling rigs of the **MC-E line** can be equipped with a wide range of rotary heads and hydraulic drifters capable of operating all rotary and/or rotary-percussive drilling systems.

All set-up and drilling movements can be controlled by the operator directly from the excavator cabin, using the radio remote control, with great advantages in terms of efficiency, productivity and security.



Passione  
Passion

Qualità  
Quality

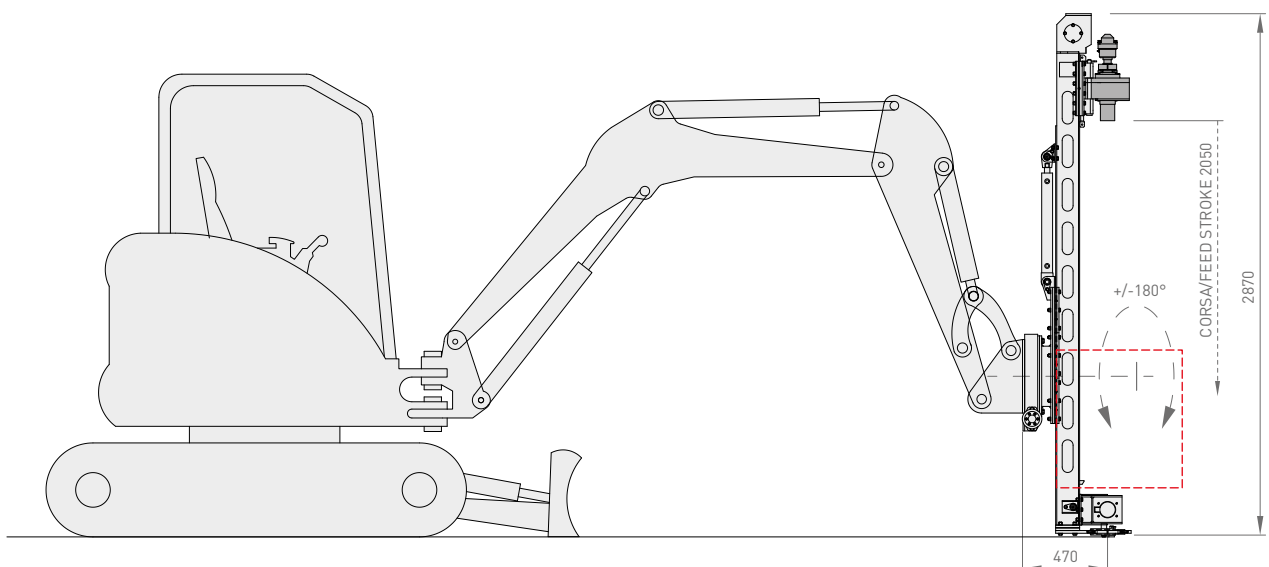
Innovazione  
Innovation



# MC-E 12

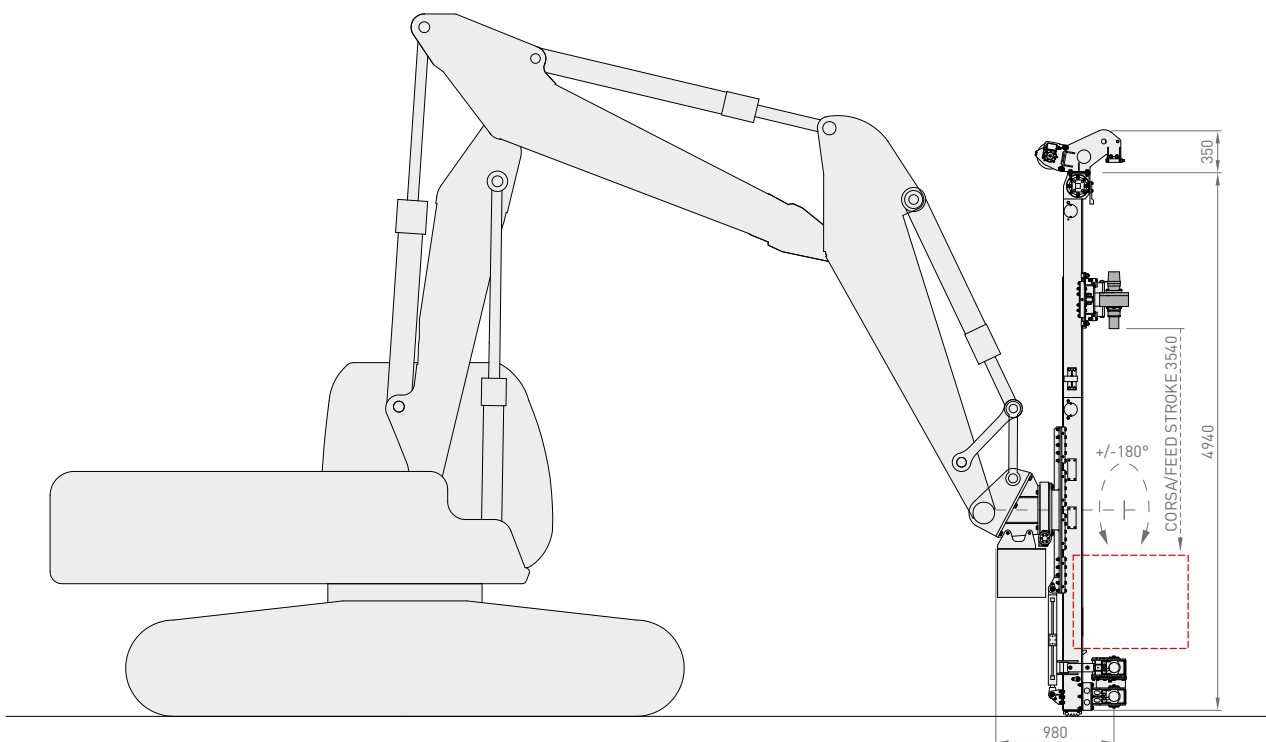


Classe Escavatore	Excavator Class	5 ton	
Corsa Mast	Mast Feed stroke	2.050 mm	6,7 ft
Forza di Spinta	Feed force	1.200 daN	2,697 lbs
Forza di Tiro	Retract force	1.200 daN	2,697 lbs
Coppia Rotary	Rotary Torque	230 - 360 daNm	1,696 - 2,655 lb*ft
Giri Rotary	Rotary Speed range	100 - 160 rpm	
Serraggio morse	Clamp range	45 - 185 mm	1,8 - 7,3 in
Peso	Weight	350 - 650 kg	770 - 1,433 lbs





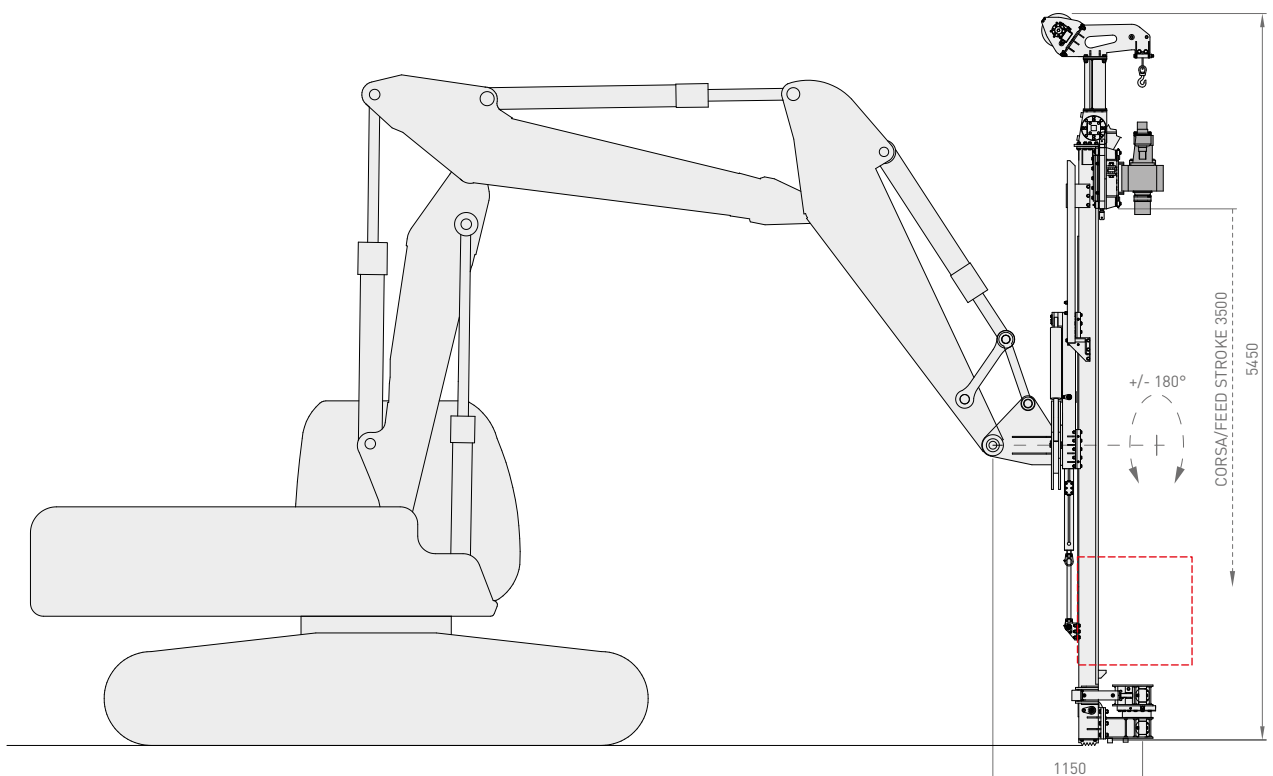
Classe Escavatore	Excavator Class	15 ton	
Corsa Mast	Mast Feed stroke	3.540 - 4.600 mm	11,6 - 15 ft
Forza di Spinta	Feed force	2.500 daN	5,618 lbs
Forza di Tiro	Retract force	2.500 daN	5,618 lbs
Coppia Rotary	Rotary Torque	80 - 440 daNm	0,590 - 3,245 lb*ft
Giri Rotary	Rotary Speed range	72 - 560 rpm	
Serraggio morse	Clamp range	45 - 170 mm	1,8 - 6,8 in
Peso	Weight	1.300 - 1.500 kg	2,860 - 3,300 lbs



# MC-E 30



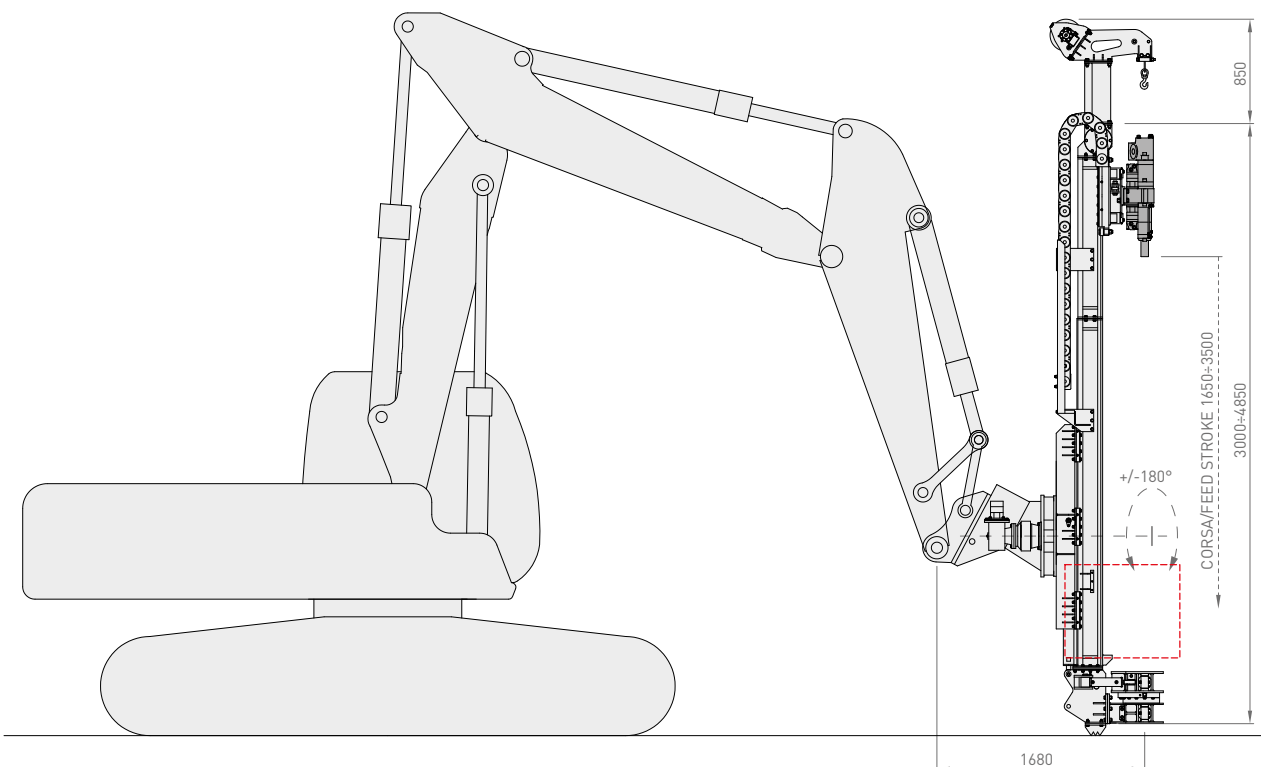
Classe Escavatore	Excavator Class	14 - 15 ton	
Corsa Mast	Mast Feed stroke	3.500 mm	11,4 ft
Forza di Spinta	Feed force	3.500 daN	7,868 lbs
Forza di Tiro	Retract force	3.500 daN	7,868 lbs
Coppia Rotary	Rotary Torque	80 - 850 daNm	0,590 - 6,269 lb*ft
Giri Rotary	Rotary Speed range	72 - 400 rpm	
Serraggio morse	Clamp range	45 - 220 mm	1,8 - 8,8 in
Peso	Weight	2.300 - 2.800 kg	5,070 - 6,172 lbs



# MC-E 40



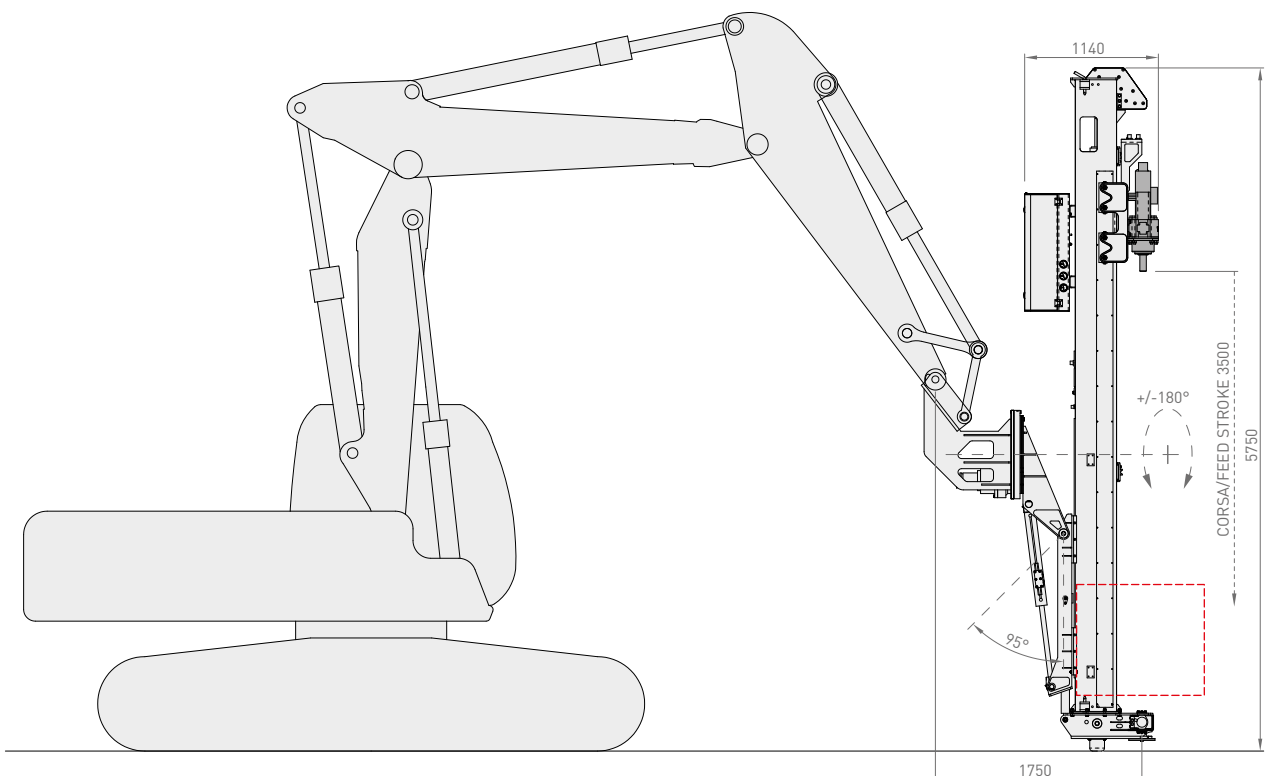
Classe Escavatore	Excavator Class	18 - 20 ton	
Corsa Mast	Mast Feed stroke	1.650 - 3.500 mm	5,4 - 11,4 ft
Forza di Spinta	Feed force	5.000 daN	11,240 lbs
Forza di Tiro	Retract force	5.000 daN	11,240 lbs
Coppia Rotary	Rotary Torque	80 - 1.050 daNm	0,590 - 7,744 lb*ft
Giri Rotary	Rotary Speed range	43 - 400 rpm	
Serraggio morse	Clamp range	45 - 260 mm	1,8 - 10,4 in
Peso	Weight	2.300 - 4.500 kg	5,070 - 9,920 lbs



# MC-E 45



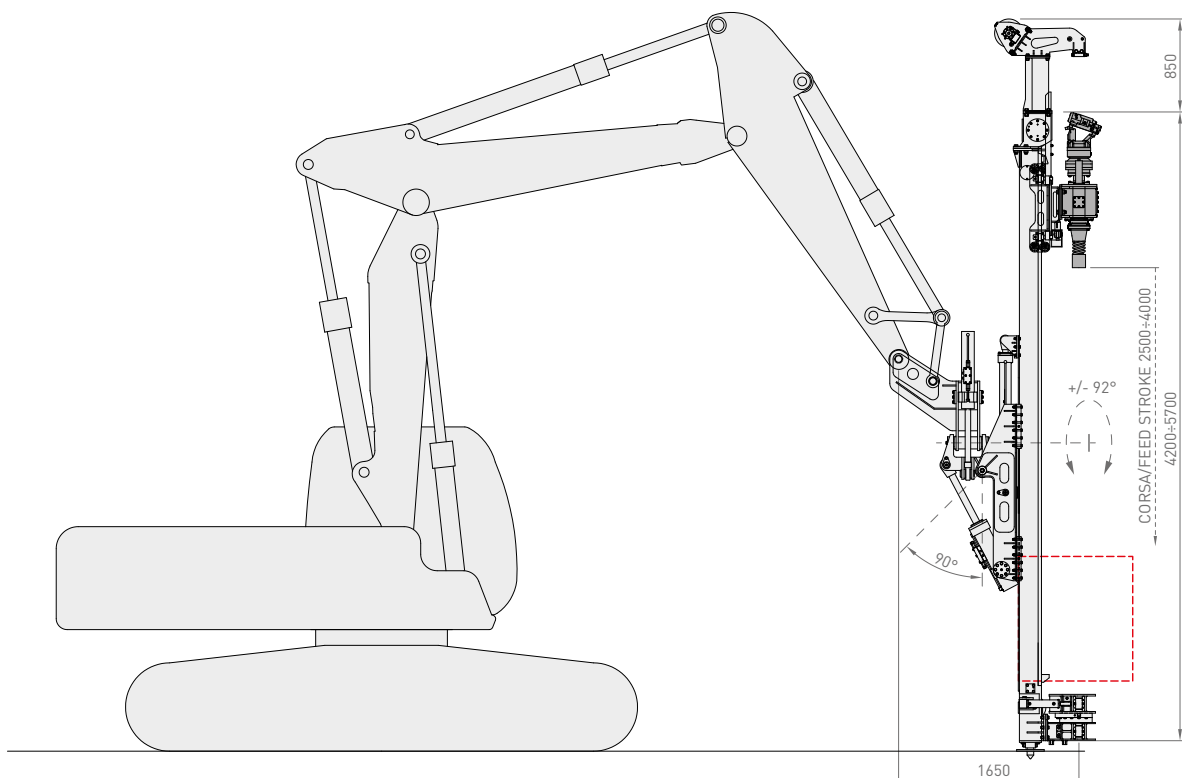
Classe Escavatore	Excavator Class	18 - 20 ton	
Corsa Mast	Mast Feed stroke	3.500 mm	11,4 ft
Forza di Spinta	Feed force	2.750 daN	6,180 lbs
Forza di Tiro	Retract force	4.500 daN	10,110 lbs
Coppia Rotary	Rotary Torque	80 - 440 daNm	0,590 - 3,245 lb*ft
Giri Rotary	Rotary Speed range	72 - 560 rpm	
Serraggio morse	Clamp range	45 - 170 mm	1,8 - 6,8 in
Peso	Weight	2.200 - 2.700 kg	4,850 - 5,900 lbs







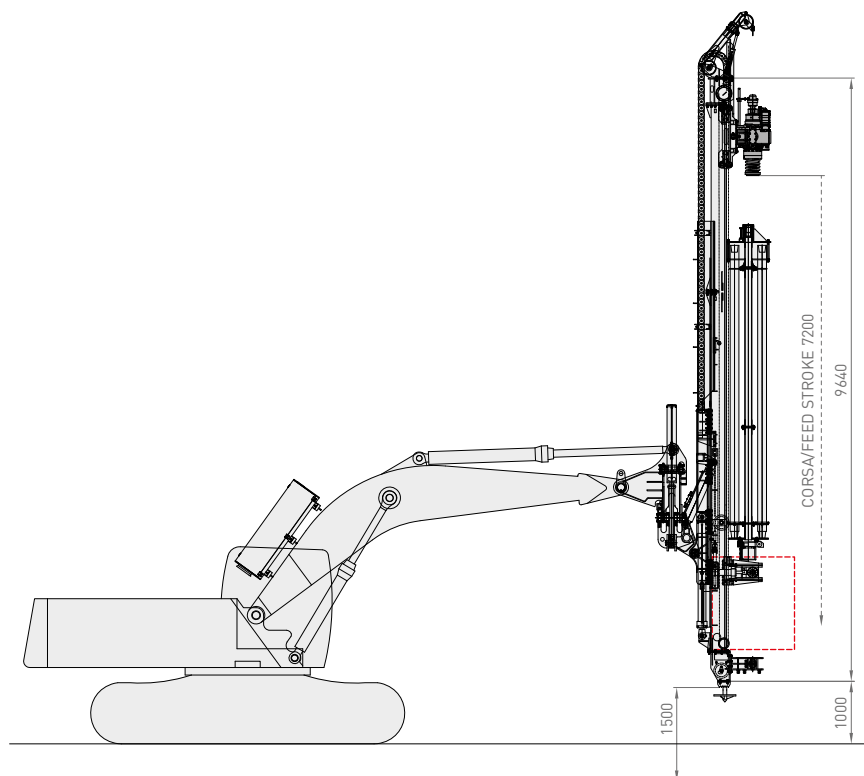
Classe Escavatore	Excavator Class	22 - 25 ton	
Corsa Mast	Mast Feed stroke	4.200 - 5.700 mm	13,8 - 18,7 ft
Forza di Spinta	Feed force	5.000 daN	11,240 lbs
Forza di Tiro	Retract force	5.000 daN	11,240 lbs
Coppia Rotary	Rotary Torque	80 - 1.100 daNm	0,590 - 8,113 lb*ft
Giri Rotary	Rotary Speed range	43 - 400 rpm	
Serraggio morse	Clamp range	45 - 300 mm	1,8 - 12 in
Peso	Weight	4.000 - 7.400 kg	8,818 - 16,300 lbs



# MC-E 80



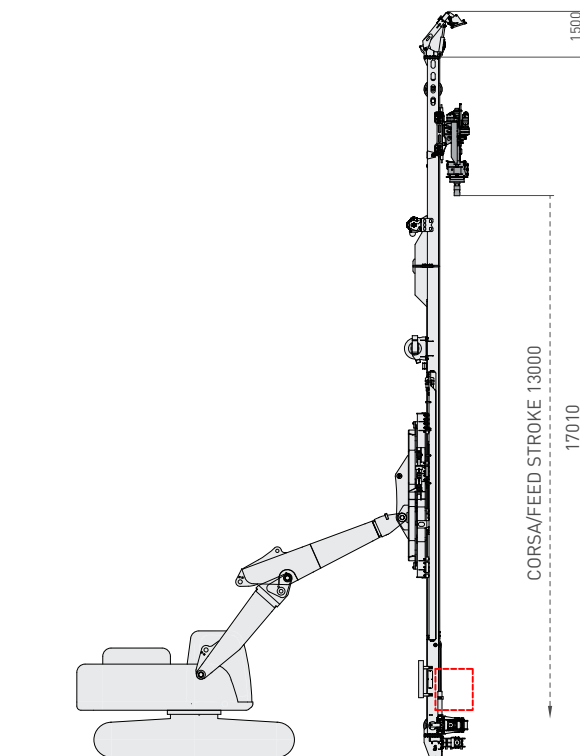
Classe Escavatore	Excavator Class	35 - 36 ton	
Corsa Mast	Mast Feed stroke	7.100 - 12.550 mm	23,3 - 41,2 ft
Forza di Spinta	Feed force	8.000 daN	17,984 lbs
Forza di Tiro	Retract force	8.000 daN	17,984 lbs
Coppia Rotary	Rotary Torque	1.500 - 3.200 daNm	11,063 - 23,602 lb*ft
Giri Rotary	Rotary Speed range	34 - 260 rpm	
Serraggio morse	Clamp range	45 - 420 mm	1,8 - 16,5 in
Peso	Weight	9.000 - 9.500 kg	20,000 - 21,000 lbs



# MC-E 100



Classe Escavatore	Excavator Class	40 - 50 ton	
Corsa Mast	Mast Feed stroke	13.000 mm	42,6 ft
Forza di Spinta	Feed force	10.000 daN	22,480 lbs
Forza di Tiro	Retract force	15.000 daN	33,721 lbs
Coppia Rotary	Rotary Torque	800 - 3.200 daNm	5,900 - 23,602 lb*ft
Giri Rotary	Rotary Speed range	22 - 150 rpm	
Serraggio morse	Clamp range	45 - 420 mm	1,8 - 16,5 in
Peso	Weight	10.000 - 10.500 kg	22,000 - 23,000 lbs





**Comacchio s.r.l.**

Via Callalta, 24/B - 31039 Riese Pio X (TV) (Italy)

Tel +39 0423 7585 - Fax + 39 0423 755592

[www.comacchio.com](http://www.comacchio.com)

[www.studiorubin.com](http://www.studiorubin.com) - Printed 06-2017

I dati tecnici sono indicativi e soggetti a modifiche senza preavviso. / Specifications shown are only indicative and subjected to change without prior notice  
Les données techniques sont indicatives et sujettes à des modifications sans préavis / Die angegebenen Daten sind Richtwerte und können sich ohne Vorankündigung ändern.